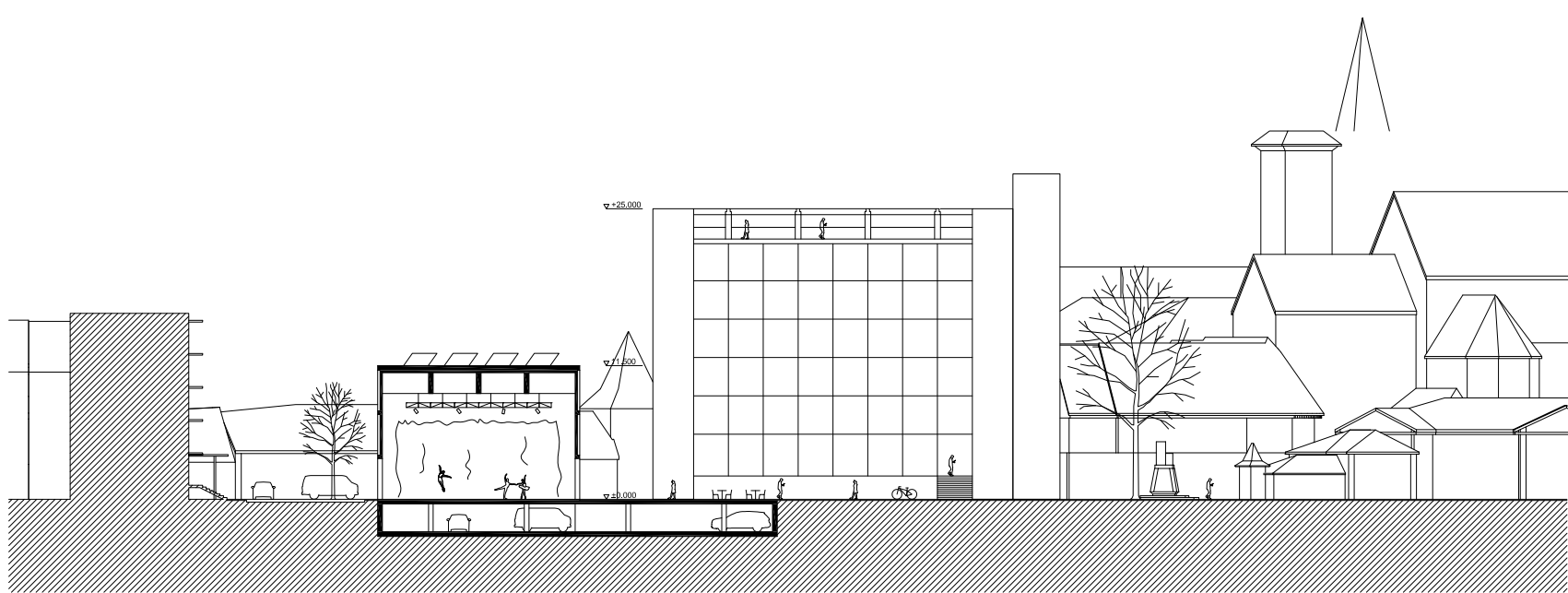
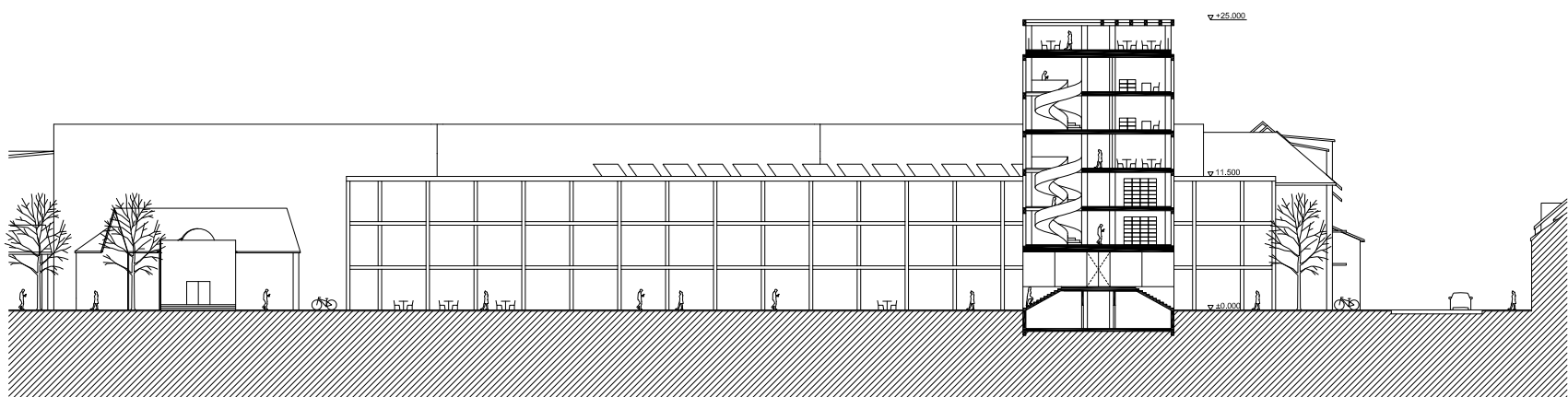


PÓDORYS ZNP



REZ PŘEČNÝ\_NAVRHOVANOU BUDOVOU



REZ PŘEČNÝ\_EXISTUJÍCÍ BUDOVOU

A. spoločenská multifunkčná sála	908m <sup>2</sup>
B. základná umelecká škola	590m <sup>2</sup>
C. mestské kultúrne centrum	700m <sup>2</sup>
D. knižnica	1000m <sup>2</sup>
E. správa objektu	85m <sup>2</sup>
F. KULTUR bar - klub	285m <sup>2</sup>
G. reštaurácia	500m <sup>2</sup>
H. technologické zázemie	125m <sup>2</sup>
I. parkovacie státie pre 70 áut	2250m <sup>2</sup>

hrubá podlažná plocha	6334m <sup>2</sup>
obostavaný objem	17280m <sup>3</sup>

Absencia urbanizmu je výraznou črtou v obraze mesta Malacká. Na rast obyvateľstva ktorý sa v Malackách udial v 20. storočí územné plánovanie nedokázalo zareagovať, čoho výsledkom je nekompatná kaša, nekoncepčne narezaná cestnými komunikáciami. Mestotvornosť je v našom projekte absolútnou prioritou. Architektúra sa podriadiuje urbanizmu a jej prioritou je definovať priestor nového námestia. Cieľom nášho projektu je vytvorenie kompaktného mestského priestoru pre peších. Neutralizácia je odpoveďou na prekyslené prostredie mesta.

Program zadania umiestňujeme do dvoch objektov. Pôvodný 7- podlažný objekt rekonštruujeme a všetky jeho prístavby búrame. Stavíme jeden nový dvojpodlažný horizontálny dom. Vo výškovom dome sú umiestnené priestory reštaurácie, knižnice a mestského kultúrneho centra. V horizontálnom dome je veľká sála kultúrneho domu, kulturbar a základná škola umenia. Parkovanie umiestňujeme pod novostavbu, čo nám umožňuje efektívne pracovať so vzrastlou zelenou, mobiliárom a vodným prvkom na navrhovanom verejnom priestranstve.

Reorganizácia dopravy v našom projekte vytvára veľkorysú pešiu zónu, pričom všetky objekty v území sú aj naďalej dopravne obslužené. Podstatným pre nové námestie je zapojenie príľahlých objektov občianskej vybavenosti do verejného priestoru, vrátane domu s lekárnou, hotela a samozrejme aj synagogy, ktorá sa konečne dostáva do adekvátnejšieho mestského kontextu.

Kamennú dlažbu ukladáme v smere kolmom na oba objekty, resp Radlinského ulicu. V strede námestia je umiestnený stvorec geometriou odkazujúci na historickú os kláštor-zámok. Dopravu na Radlinského ulici spomaľujeme dlaždeným vyvýšením cestnej komunikácie.

